

第二部分

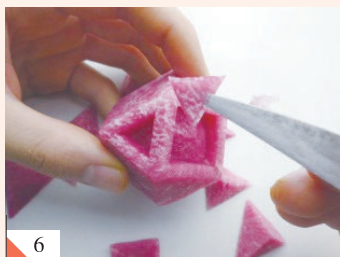
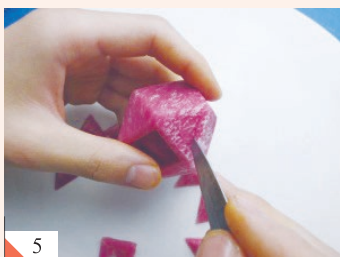
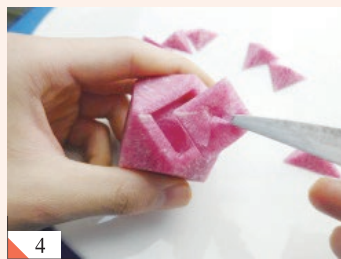
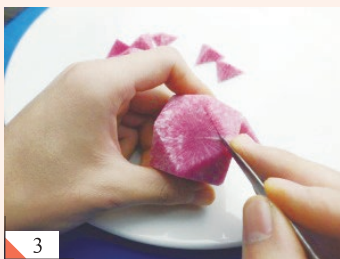
食品雕刻制作图解



第一节 简单易学篇

一、绣球（一）

- (1) 取心里美萝卜一块，切出一个正方体。
- (2) 在正方体的每一面切出四个角。
- (3) 使用主刀直刀法雕刻出正方形。
- (4) 去除正方形中的废料。
- (5) 采用直刀法雕刻三角形。
- (6) 去除三角形中的废料。
- (7) 雕刻好的作品。

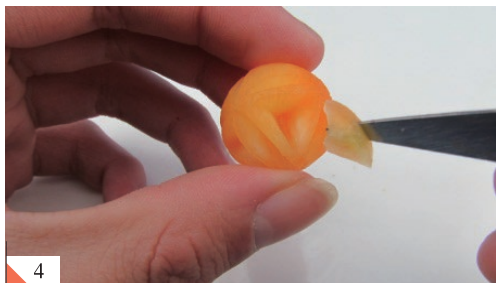
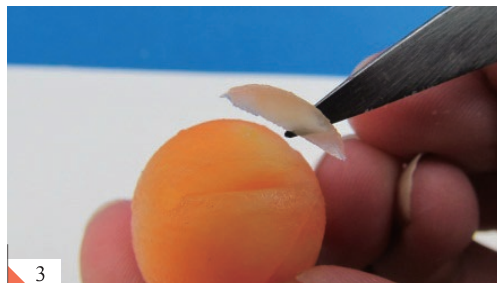
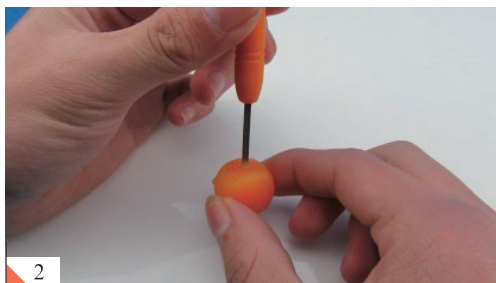




二、绣球 (二)



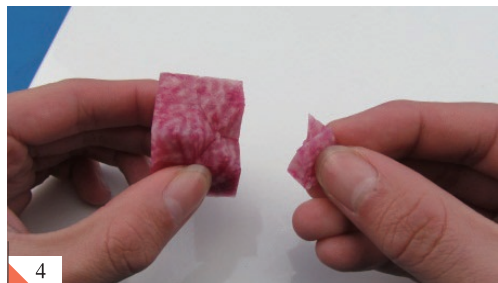
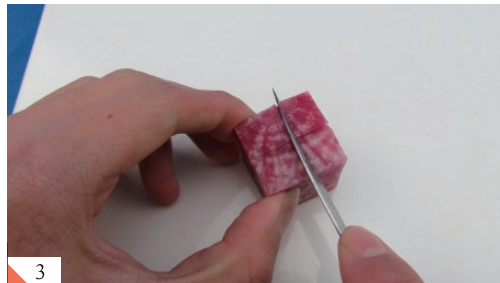
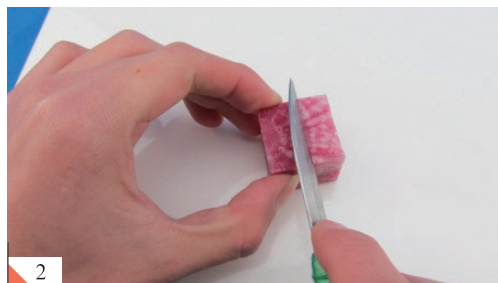
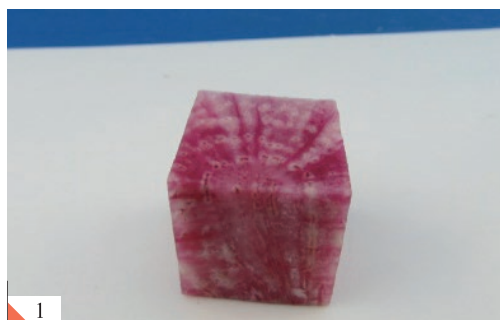
- (1) 使用取球器挖出两个圆球。
- (2) 使用小号 U 型刀在圆球的上、下、前、后、左、右各取一个孔。
- (3) 使用主刀在两个孔之间雕刻出三角形。
- (4) 使用主刀去除三角形之间的废料。
- (5) 雕刻成型的绣球。
- (6) 雕刻装饰好的作品。





三、象形流星锤

- (1) 取心里美萝卜一个，切出一个正方体。
- (2) 使用主刀斜刀雕刻，1/2处切下。
- (3) 使正方体六面都呈十字刻下。
- (4) 将流星锤的八个角的废料去除。
- (5) 去除废料后的流星锤。
- (6) 雕刻好的作品。



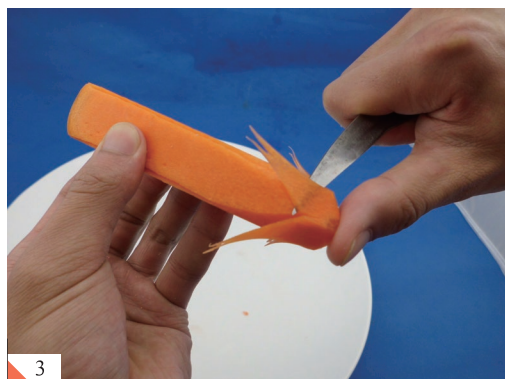
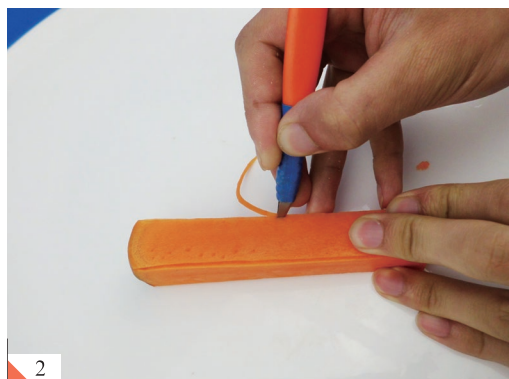


第二节 花卉篇

一、四角石榴花



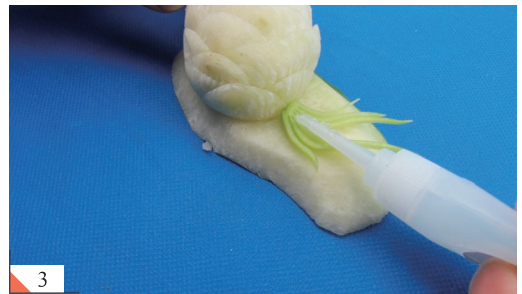
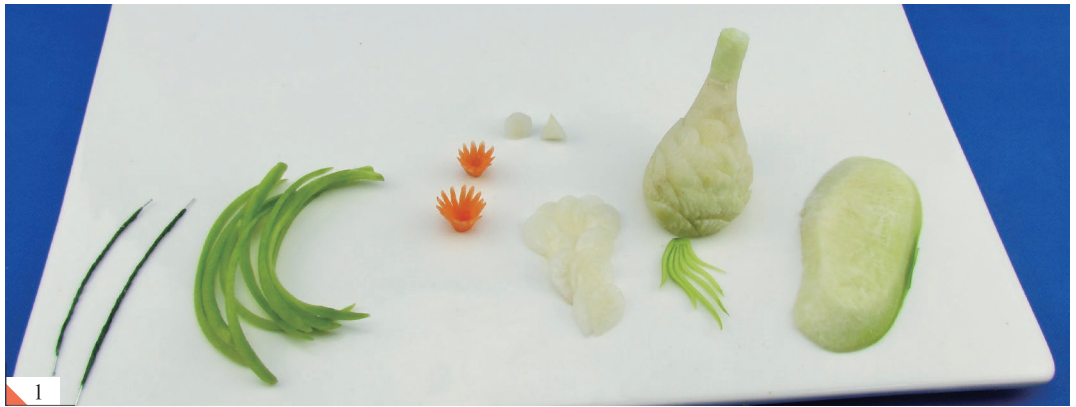
- (1) 取胡萝卜一根，切成一根长方条。
- (2) 使用划线刀从四个角棱划下。
- (3) 使用主刀，采用横握刀法，从上至下、由薄至厚雕刻出花朵。
- (4) 雕刻好的作品。
- (5) 作品摆在盘子中的效果。





二、水仙花

- (1) 选用白萝卜，将花瓣、花蕊、花托、叶子、球茎、底座雕刻出来。
- (2) 将球茎粘接在底座上。
- (3) 将根须粘接在球茎旁边。
- (4) 使用U型拉刀雕刻出水仙花的叶子。
- (5) 将雕刻好的水仙花叶子粘接在球茎上面。





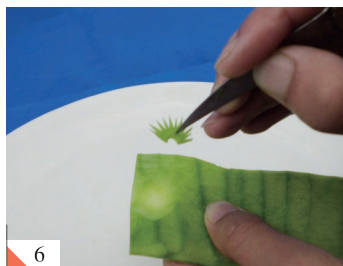
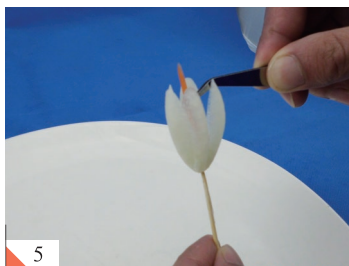
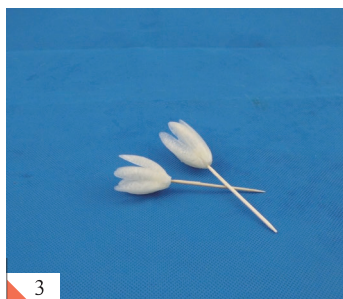
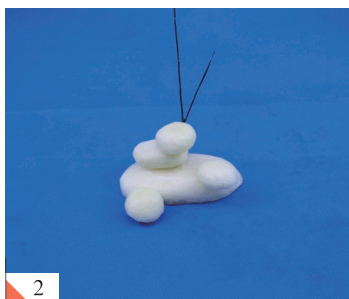
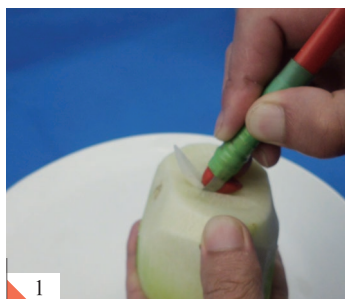
- (6) 将雕刻好的水仙花叶子按造型粘接在球茎上面，并安装好支架。
- (7) 将花瓣逐个粘接在花托上。
- (8) 将用胡萝卜雕刻的花蕊粘在花瓣上。
- (9) 将花朵安装在支架上。
- (10) 雕刻好的作品。





三、兰花

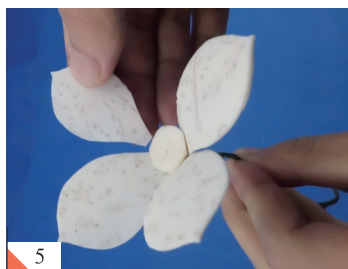
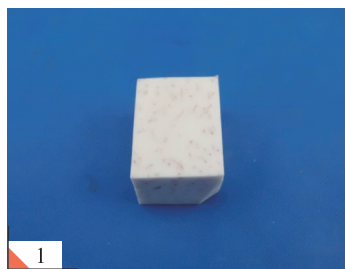
- (1) 取白萝卜一块，雕刻出兰花花瓣。
- (2) 取白萝卜，雕刻出假山石，并将花柄插在上面。
- (3) 将兰花花瓣粘在一起。
- (4) 雕刻出兰花花蕊。
- (5) 将兰花花蕊逐个粘在花朵中。
- (6) 雕刻好兰花的花托备用。
- (7) 将叶子粘在兰花的花柄上。
- (8) 雕刻好的作品。





四、丁香兰

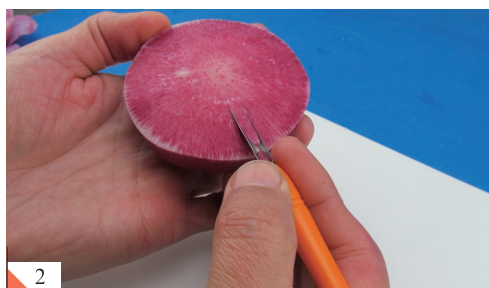
- (1) 取芋头一块，切成长方体。
- (2) 用主刀雕刻出花瓣大形。
- (3) 用主刀雕刻出花瓣。
- (4) 用主刀雕刻出丁香花的花托。
- (5) 将雕刻好的花瓣逐片粘在花托上。
- (6) 将丁香兰的花蕊粘在花朵中。
- (7) 雕刻好的作品。
- (8) 作品特写。





五、菊花

- (1) 取心里美萝卜半个，雕刻成馒头状。
- (2) 使用U型推刀雕刻出菊花花瓣。
- (3) 使用主刀去除第一层废料。
- (4) 依次雕刻出花瓣，并去除废料。
- (5) 依次雕刻花瓣，并留有雕刻花心的原料。
- (6) 使用主刀修饰菊花花心。
- (7) 雕刻好的作品。
- (8) 作品与所用刀具特写。

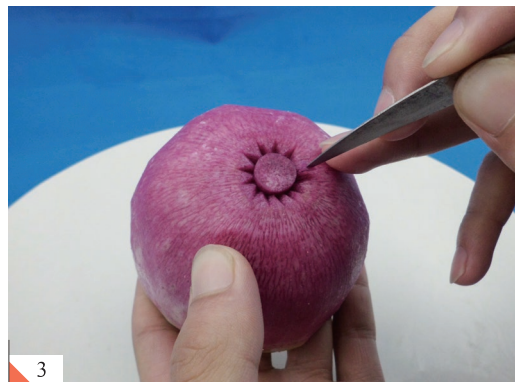
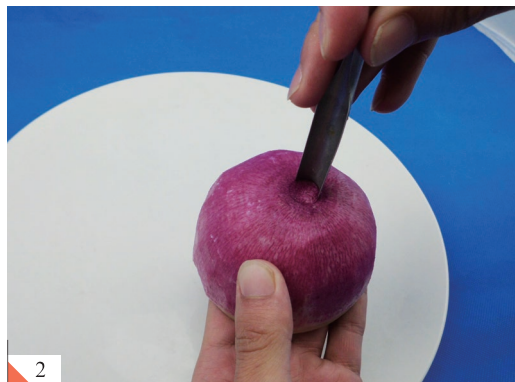




六、大丽菊



- (1) 取心里美萝卜一块，雕刻成馒头状。
- (2) 在原料中间戳出一个圆心。
- (3) 使用主刀刀尖在圆心周围刻出“V”字形图案。
- (4) 去除花瓣之间的废料。
- (5) 去除花朵底部的废料。



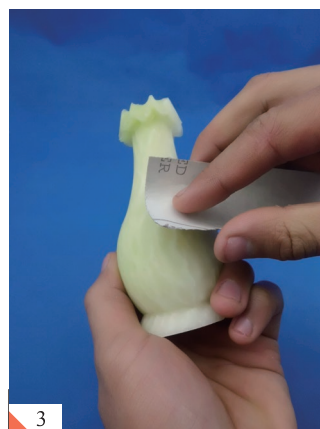
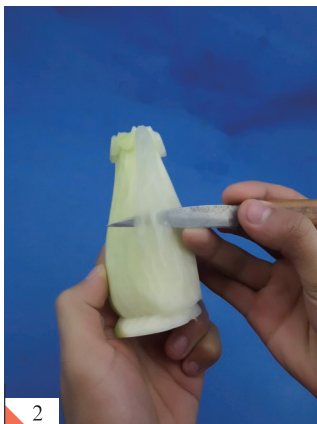
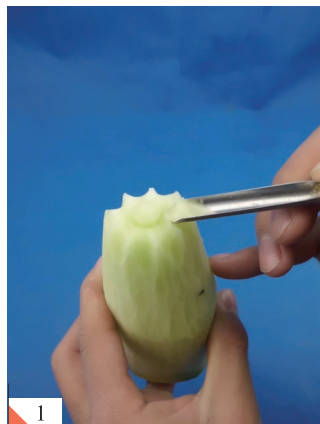


- (6) 雕刻完整的大丽花。
- (7) 取原料一块，雕刻出叶子。
- (8) 雕刻出花骨朵，摆放在花枝上。
- (9) 雕刻好的作品。





七、花瓶



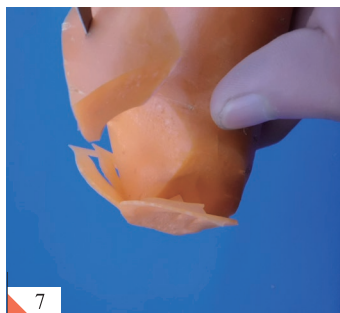
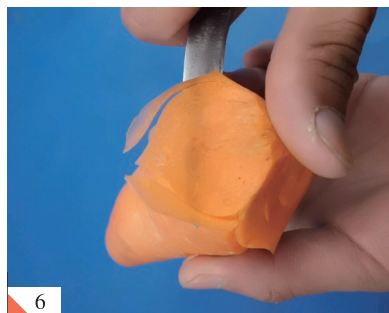
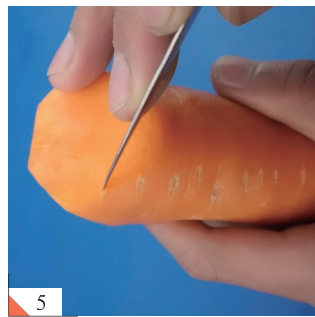
- (1) 取白萝卜一块, 使用U型刀雕刻出花瓶边缘。
- (2) 使用主刀雕刻出瓶身。
- (3) 使用砂纸将瓶身修饰光滑。
- (4) 取原料一块, 雕刻出瓶耳。
- (5) 将花瓶组装完整。
- (6) 雕刻出装饰花瓶的花朵。
- (7) 雕刻好的作品。





八、三瓣花

- (1) 取白萝卜一块，打出作品底托。
- (2) 取细铁丝几根，折出花架，并插在底托上。
- (3) 取胡萝卜一块，切出花瓣的三个平面。
- (4) 雕刻好的三个平面，要求底部小些。
- (5) 使用主刀刀尖部分划出花瓣的形状。
- (6) 使用主刀雕刻出花瓣。
- (7) 去除花瓣与花蕊之间的废料。
- (8) 雕刻好的三瓣花。





(9) 雕刻出两朵三瓣花和一个花骨朵并组装在一起。

(10) 取原料一块，雕刻出叶子。

(11) 将雕刻好的叶子组装到花架上。

(12) 取原料一块，雕刻出小草并粘接在底托上。

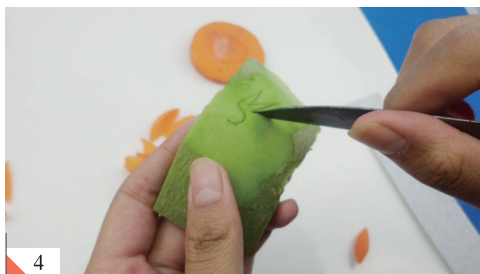
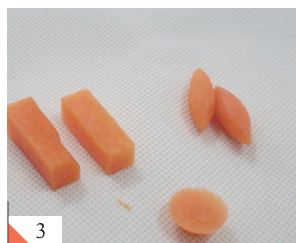
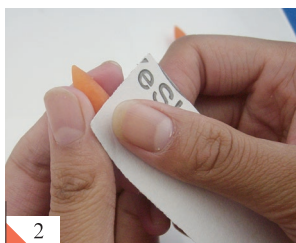
(13) 雕刻好的作品。





九、小菊花

- (1) 在胡萝卜上使用专业菊花刀划出小菊花花瓣。
- (2) 使用砂纸细致打磨花骨朵。
- (3) 将小菊花的底托和花骨朵雕刻好备用。
- (4) 取原料一块，雕刻出绿色的叶子和花托备用。
- (5) 将花架提前制作好。
- (6) 将做好的花骨朵粘接在花架上。
- (7) 将小菊花花瓣逐个、逐层粘接在一起。
- (8) 雕刻好的作品。

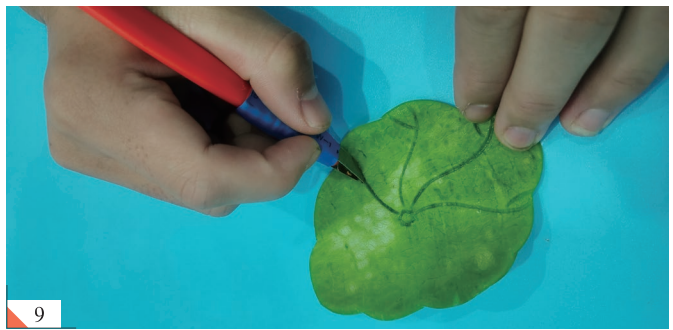




十、莲花

- (1) 准备好原料白萝卜和青萝卜。
- (2) 用切刀法将白萝卜切块。
- (3) 用拉刻刀雕刻莲花花瓣。
- (4) 雕刻完成的莲花花瓣。
- (5) 用旋转刀法制作花托并粘接莲花花瓣。
- (6) 粘接完成的莲花。
- (7) 用旋转刀法雕刻莲花花蕊。
- (8) 取青萝卜一片，雕刻荷叶的形状。
- (9) 用刻刀法雕刻的荷叶。
- (10) 把莲花的花蕊组装到粘好的莲花上面。
- (11) 雕刻好的作品。

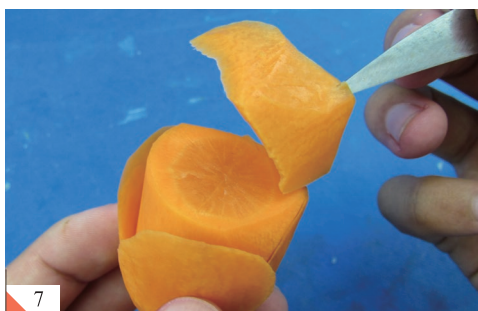
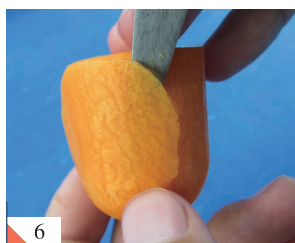
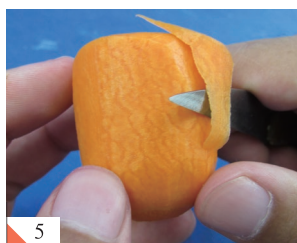
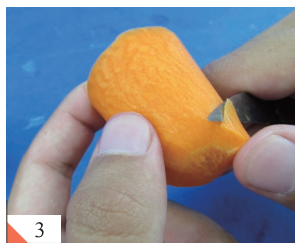
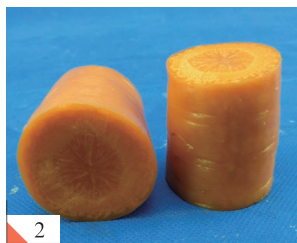






十一、玫瑰花

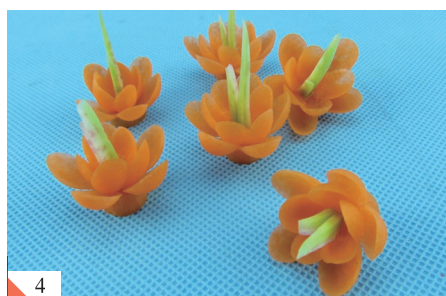
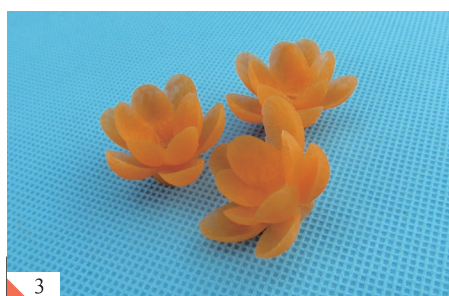
- (1) 取白萝卜雕刻作品底座并进行组装。
- (2) 取胡萝卜作为玫瑰花的雕刻原料。
- (3) 使用横卧刀法将原料修出玫瑰花大形。
- (4) 将玫瑰花原料用砂纸修饰光滑。
- (5) 使用主刀修出玫瑰花大形。
- (6) 使用主刀雕刻出花瓣。
- (7) 去除花瓣之间的废料。
- (8) 雕刻好的玫瑰花。
- (9) 雕刻好的作品。





十二、桃花

- (1) 取胡萝卜一根，用拉刻刀拉出花瓣。
- (2) 使用胡萝卜雕刻底座。
- (3) 将花瓣粘接在底座上，使其成为一朵朵小花。
- (4) 雕刻两根花蕊并粘接在花朵中。
- (5) 使用白萝卜雕刻树枝并进行组装。
- (6) 雕刻好的作品。

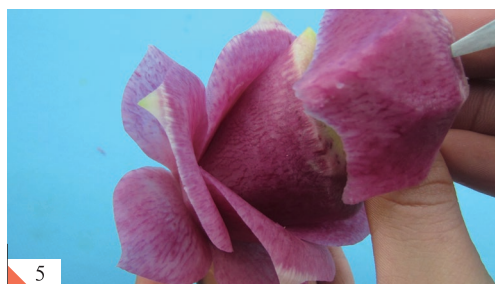
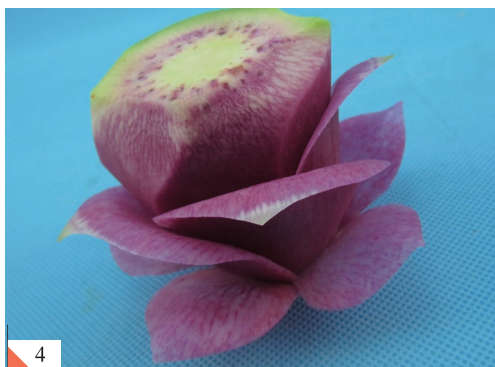
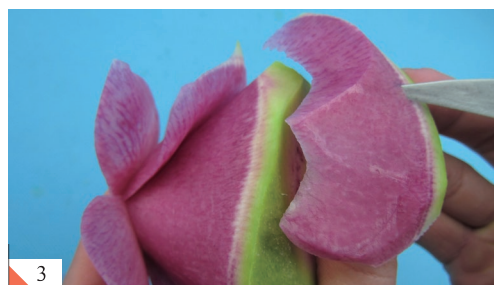




十三、五瓣月季



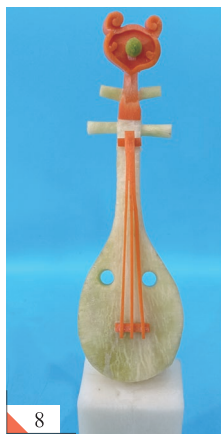
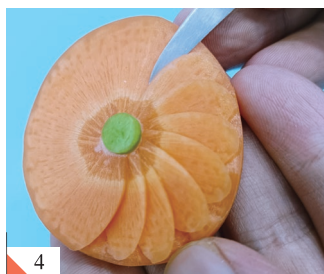
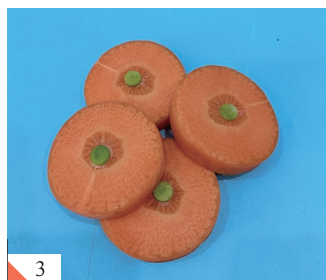
- (1) 取心里美萝卜一块，用主刀削出五个面。
- (2) 使用横握刀法雕刻出上薄下厚的花瓣。
- (3) 使用主刀旋转去除花瓣之间的废料。
- (4) 雕刻第二层月季花花瓣。
- (5) 去除废料，修饰光滑，准备雕刻花心。
- (6) 雕刻好的作品。





十四、小雏菊

- (1) 准备原料白萝卜、胡萝卜和青萝卜。
- (2) 用直切刀法把胡萝卜切片。
- (3) 用刻刀法雕刻花蕊并粘接在胡萝卜上。
- (4) 用旋转刀法雕刻小雏菊花瓣。
- (5) 小雏菊雕刻完成。
- (6) 用刻刀法雕刻琵琶。
- (7) 把雕刻好的琵琶弦粘接到琵琶上。
- (8) 雕刻琵琶的如意头并组装到琵琶上。
- (9) 组装之前雕刻好的小雏菊。
- (10) 雕刻好的作品。





十五、月季花



- (1) 准备原料胡萝卜和白萝卜。
- (2) 用切刀法制作底座。
- (3) 将胡萝卜切成3厘米厚的萝卜段。
- (4) 用刻刀法雕刻出月季花花瓣雏形。
- (5) 把月季花第一层花瓣的大形制作出来。
- (6) 用主刀雕刻出月季花的第一层花瓣。
- (7) 使用旋转刀法去除废料。





(8) 月季花雕刻完成。

(9) 制作底座和花枝并粘接到一起。

(10) 将雕刻好的月季花组装到底座上。

(11) 雕刻一些月季花的叶子并组装。

(12) 雕刻好的作品。

